

# פרוגרמה – ביה"ס יסודי "רמון" מגדל העמק



## מטרת על

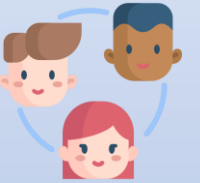
יצירת מרחב ללמידה ומשחק לילדים

# מטרות משנה

עידוד פעילות ספורטיבית



יצירת אינטראקציה חברתית בין משתמשי השטח



להוות מרחב בטוח ומוגן

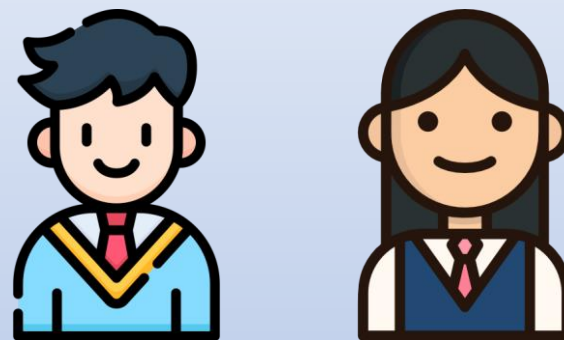


התאמת התכנון לרוח המקום הקיים והעתידי



# משתמשים

משתמשים ראשיים – תלמידי ביה"ס



משתמשים משניים – הצוות והמורים, משפחות התלמידים,  
תושבי השכונה, נותני שירות חיצוניים



# נגישות ושיקולים סביבתיים



❖ אין כמעט חנייה באזור הקרוב למשתמשי הגן

1

❖ זהו ביה"ס היסודי היחיד בשכונה



❖ שטח נגיש לחלוטין גם ברכב וגם ברגל ע"י כביש ומדרכה

# פעילויות



❖ למידה

❖ הדרכה

❖ משחק

❖ התכנסות

❖ תצפית

❖ מנוחה

❖ קריאה

❖ התעמלות

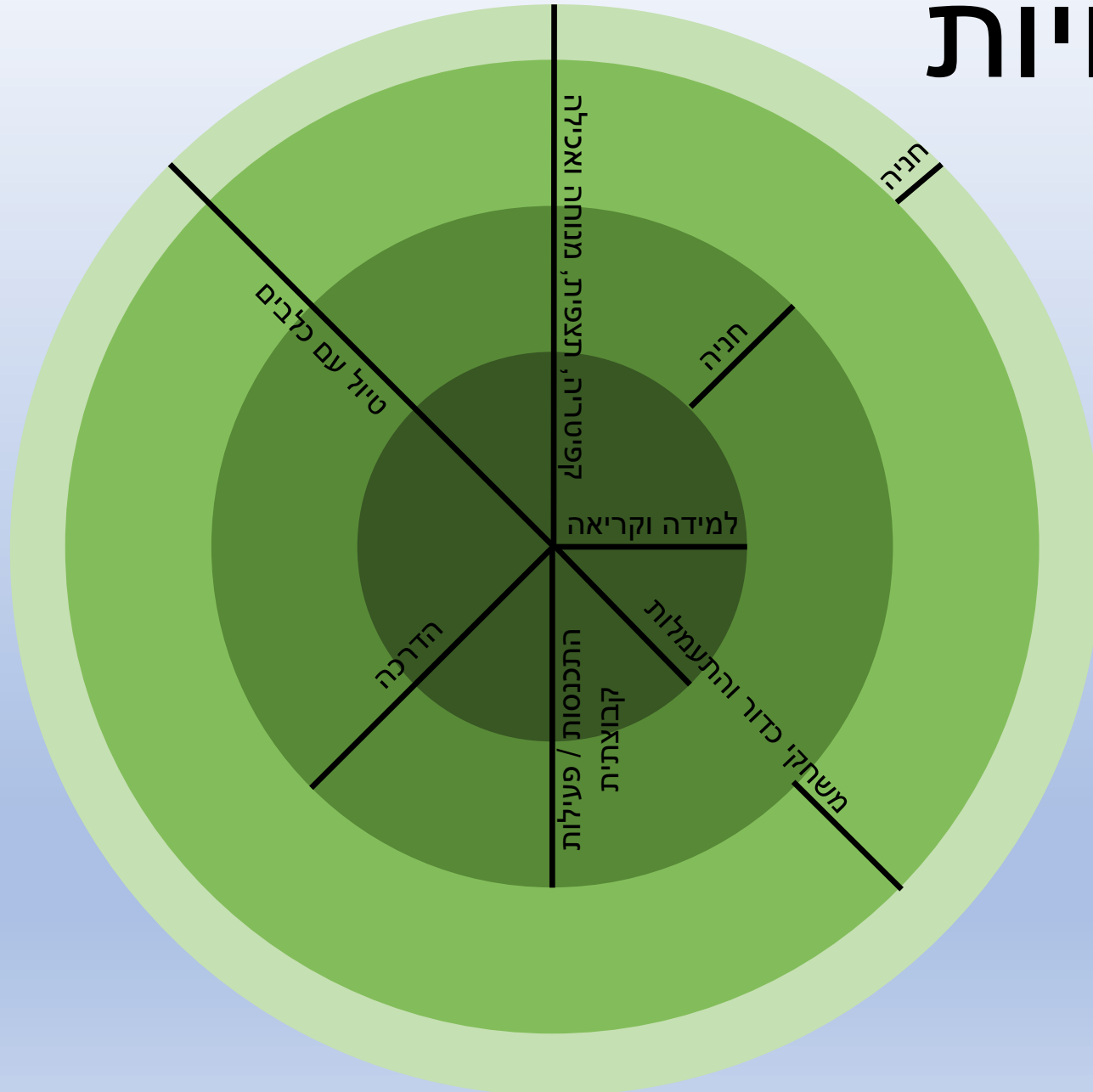
❖ אכילה

❖ משחקי כדור

❖ טיול עם כלבים



# ניתוח פעילויות



- ❖ למידה וקריאה
- ❖ משחקי כדור והתעמלות
- ❖ התכנסות / פעילות קבוצתית
- ❖ קפיטריה
- ❖ חניה
- ❖ תצפית
- ❖ הדרכה
- ❖ מנוחה ואכילה
- ❖ טיול עם כלבים

תלמידי ביה"ס

הצוות והמורים

משפחות התלמידים, תושבי השכונה

נותני שירות חיצוניים

# רוח המקום

התכנון ישלב את הרוח של שלושת האלמנטים שמקושרים למקום גם במצב הקיים וגם בתכנון העתידי:



"המושבה בשריד" – השכונה החדשה בעמק

## אווירה כפרית

- יצירת מרחבים פתוחים וירוקים
- שימוש בפרטים פשוטים ופונקציונליים
- הימנעות מעודף של בינוי וריצוף



מגדל העמק – עיירת פיתוח שהפכה לעיר

## אווירה עירונית

- שילוב אלמנטים מהעיר לפרטים כמו סוג ריצוף, חיפוי קירות, ספסלים וכו'
- עידוד אינטראקציות בין משתמשי השטח



חורש מקומי טבעי

## אווירה טבעית

- שילוב עצים, שיחים וצמחיה מהחורש הקיים בשטח
- שילוב שפה טבעית ולא פורמלית
- שימוש בחומרים טבעיים לאזור החורש

# טבלת שטחים

תחום	תת פונקציה	כמות אנשים	שטח במ"ר נטו לפחות	כמות חללים	סה"כ שטח (מ"ר נטו) לפחות
אזור כניסה	הורדה / העלאת תלמידים	200	400	1	400
	מבואה למבנה ביה"ס				
פינות ישיבה	למידה וקריאה	4	4	50	200
	אכילה ומנוחה				
	תצפית				
אזור התכנסות	הדרכות / פעילויות בקנה מידה גדול	600	1200	1	1200
אזור משחק ופעילות	מגרש כדורגל / כדורסל	40	1200	2	2400
	מתקני משחק	70	280	1	280
	משחק ופעילות - שונות	70	280	1	280
שירותים טכניים	מחסן	1	30	1	30
	סדנת עבודה	1	30	1	30

# סכמת זיקות

