

בית ספר יסודי - מגדל העמק

הדמיה: דאטום מהנדסים בע"מ



הקשר סביבתי עירוני – מיקום היישוב ונתונים כלליים



שטח התכנון

שם היישוב	מחוז	נפה	צורת יישוב	מעמד מוניציפלי	אזור טבעי	אוכלוסייה - סך הכל	מזה: יהודים ואחרים	מזה: יהודים	מזה: ערבים	אשכול רשויות מקומיות
874	מגדל העמק	הצפון יזרעאל	יישובים יהודיים 20000-49999 תושבים	עירייה	הרי נצרת-תירען	25,721	25,716	22,921	5	אשכול רשויות הגליל והעמקים

הקשר סביבתי עירוני – האקלים הכללי באזור מגדל העמק

טמפרטורה ממוצעת בחודש הקר: $10-12^{\circ}$
טמפ' מינ' מוחלטת שנמדדה: -5.9° (חודש פברואר)



מהירות רוח ממוצעת: 8 קמ"ש 2 בסולם בופורט, רוח חרישית, הרוח מורגשת על ידי עור חשוף. עלים מרשרשים.



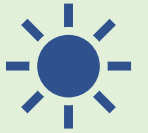
מהירות רוח מקס': 39 קמ"ש 5 בסולם בופורט, רוח ערה, עצים קטנים מתנדנדים.

מספר ממוצע של ימי הגשם מסף של 10 מ"מ ומעלה:
19.5



כמות גשם שנתית ממוצעת: 506 מ"מ

טמפ' מקס' מוחלטת שנמדדה: 43.4° (חודש יוני)



טמפרטורה ממוצעת בחודש החם: $24-26^{\circ}$

מספר שעות ממוצע של עומס חום בינוני וכבד באוגוסט: 10-14



כיוון רוח ממוצע:
 200°

מסקנות:

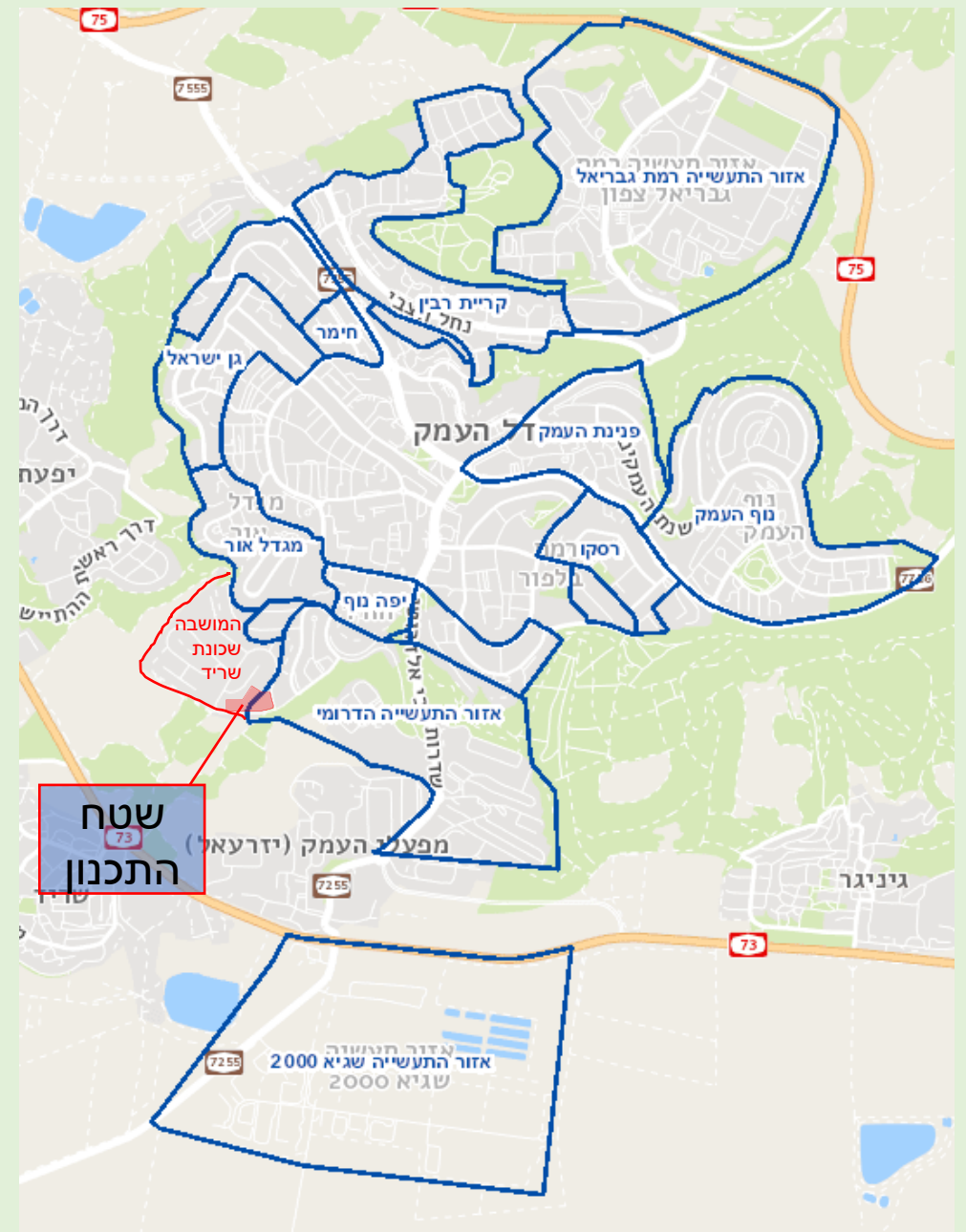
- שטח התכנון חשוף גם לטמפרטורות נמוכות בחורף ולעומסי חום בקיץ - יש לדאוג להצללה וקרירי
- הרוח יכולה להגיע לעוצמות לא חזקות במיוחד אבל מורגשת - דרוש מיסוך כלשהו לשטח
- יש מס' מועט של ימי גשם וכמות משקעים בינונית – רצוי לדאוג לקירוי

הקשר סביבתי שכונתי – מיקום השכונה בעיר

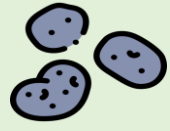
שטח
התכנון



תמונה: מתוך דף הפייסבוק של הפרוייקט



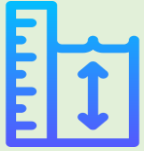
הקשר סביבתי שכונתי – סוג הקרקע באזור התכנון



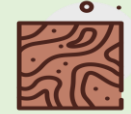
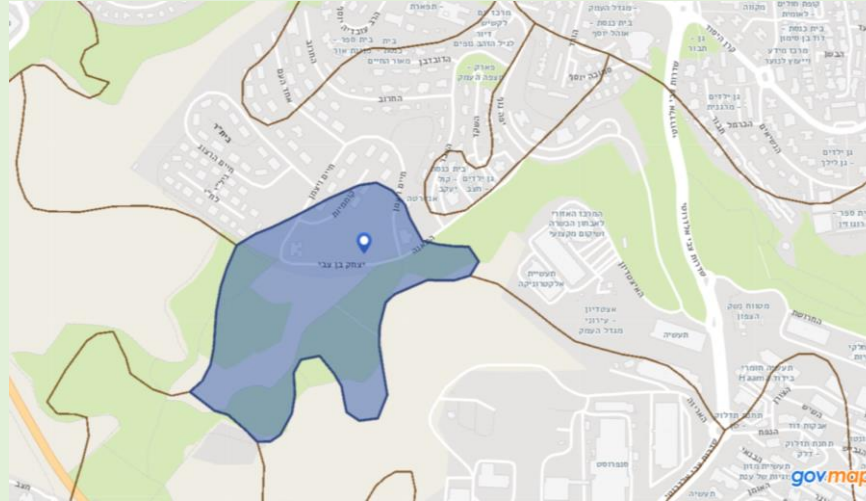
☐ כמות אבן: אבנים וסלעים המכסים עד 50% מפני השטח



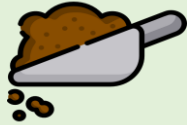
☐ סחיפת מים: סחיפה חמורה



☐ עומק: בינוני. עומק מ-45 עד 75 ס"מ



☐ מרקם: בינוני



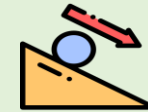
☐ צבע: חום



☐ ערכיות: 3



☐ תאור מרקם: חמרה, חמרה אבקית, חמרה טיט, חמרה טיט חולית



☐ מדרון: 15%-25%

מסקנות:

- סחיפת מים חמורה עם מדרון מעט תלול – **יש לדאוג לביסוס הקרקע ולעיגון הפרטים**
- אדמה טרשית – **יוצר קושי בשתילה וזריעה**
- עומק סביר לשתילת צמחיה שיחית אבל לא מספיק עמוק לנטיעת עצים – **יש להעמיק את בורות השתילה לעצים**
- נראה שמרקם הקרקע טוב לשתילה וגידול צמחיה – **לא צריך להחליף את הקרקע אלא רק לטייב אותה**



אזור מגורים א'

אזור מגורים ג'

דרך קיימת

אזור למבני תעשייה

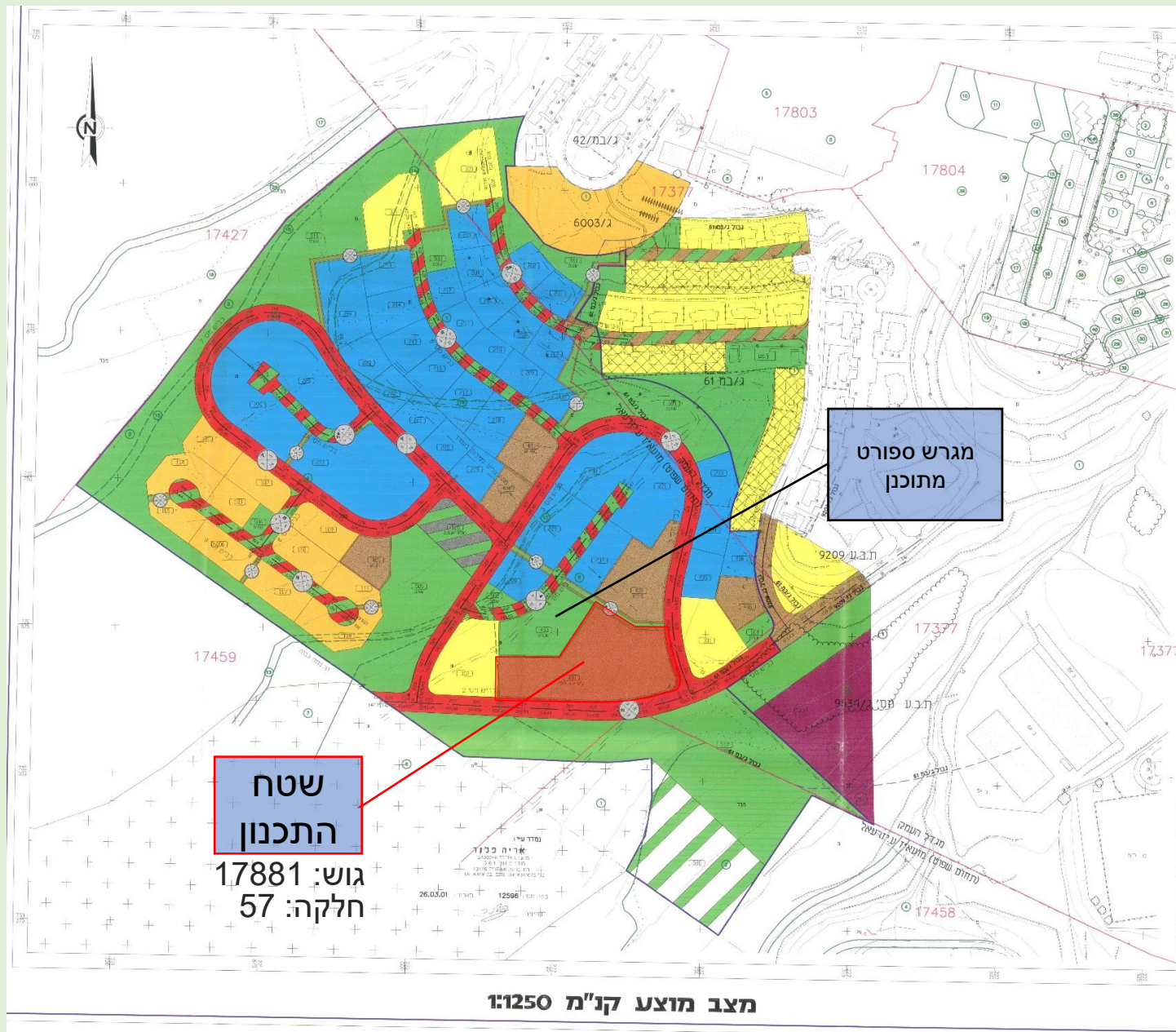
אזור חקלאי



דרך משולבת (קיימת)

שטח ציבורי פתוח



הקשר סביבתי שכונתי – מצב מתוכנן



- אזור מגורים א' 
- אזור מגורים ב' 
- אזור מגורים ג' 
- דרך קיימת 
- אזור למבני תעשיה 
- אזור חקלאי 
- דרך משולבת (קיימת) 
- דרך משולבת (מוצעת) 
- דרך מוצעת 
- שטח ציבורי פתוח 
- אזור למבני ציבור 
- שטח מסחרי + שצ"פ 





Google Earth

שנת צילום: 2016



GovMap

שנת צילום: 2020

ניתן לראות שכל השכונה חדשה לגמרי ונבנית על שטח טבעי מיוער



המושבה

- שכונת שריד -



תיאור השכונה

אודות פרויקט "המושבה - שכונת שריד"

"שכונת 'המושבה בשריד' מהווה פתרון זמין, ריאלי ואיכותי לתמהיל גדול של משפחות: **לזוגות צעירים מהעיר ומעמק יזרעאל**, שאינם יכולים להרשות לעצמם להקים בית במושב או בקיבוץ בעקבות ההורים ועדיין יכולים להגשים את חלום הדירה החדשה **באווירה קהילתית** כפי שהורגלו אליה."



הפרויקט כולל 474 יח"ד על פני 4 מתחמי מגורים

הקשר סביבתי שכונתי – מיקום שטח התכנון בשכונה

מפעלי
העמק

שכונת אזור
התעשייה
הדרומי

שטח
התכנון

מגרש ספורט
דשא סינטטי
(מתוכנן)

בתי
השכונה

רח' יצחק
בן צבי

רח' קוממיות

רח' חיים ויצמן

28.5.2021



בית ספר יסודי

מכיל 18 כיתות

מקסימום תלמידים לכיתה:

34

סה"כ תלמידים:

600 בערך

1. היקף התכנון

בהתאם לנתונים שהועברו על ידיכם להלן פירוט היקף התכנון הנדרש:

חלקה 57

- שטח של כ-7.7 דונם מיועדת להקמה של בית ספר יסודי ומבנה ואולם ספורט.
- תכסית קומת הקרקע של המבנים כ-1,600 מ"ר (מבנה בית ספר כ-1,000 מ"ר ואולם ספורט כ-600 מ"ר).
- סה"כ שטח לתכנון פיתוח ונוף כ-6.1 דונם.

חלקה 58

- שטח של כ-3.5 דונם מיועדת להקמה של מבנה רב-תכליתי.
- תכסית קומת הקרקע של המבנה כ-600 מ"ר.
- סה"כ שטח לתכנון פיתוח ונוף כ-2.9 דונם.

חלקה 86

- שטח כ-0.6 דונם מיועדת לשביל ציבורי.





אסף רמון
1988-2009

בנם הבכור של רונה ואילן
טייס קרב בטייסת F-16
מטוסו התרסק במהלך
טיסת אימון



רונה רמון
1964-2018

הייתה פעילה ציבורית
ותומכת בחינוך וקידום של
בני נוער בישראל שזכתה
לאחר מותה בפרס ישראל
למפעל חיים.

רמון הייתה אלמנתו של
אלוף-משנה אילן רמון



אילן רמון
1954-2003

טייס החלל הישראלי
הראשון
נספה יחד עם צוות מעבורת
הקולומביה
קודם לכן שירת כטייס בחיל
האוויר הישראלי והגיע
לדרגת אלוף-משנה.



מבט לדרום



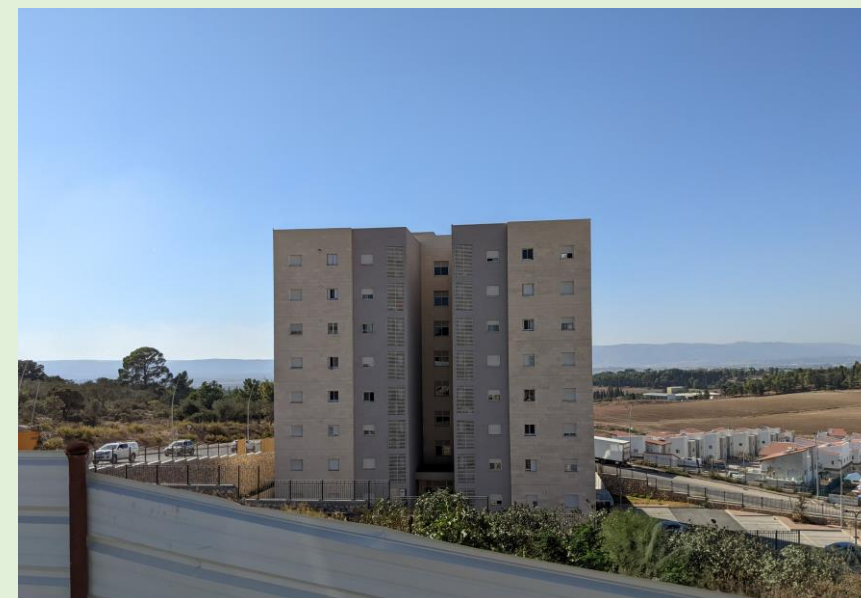
מבט לצפון-מערב



מבט לצפון



מבט למזרח



מבט למערב



* מגדל העמק - GISNET V5



* תמונה שצולמה בשטח



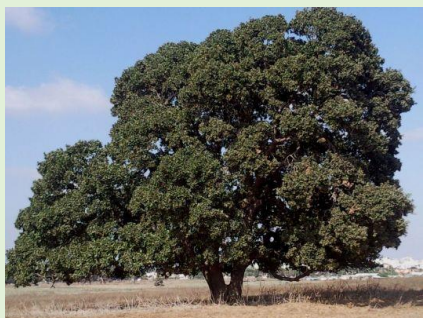
שטח התכנון מכוסה
בצמחיית חורש ארץ
ישראלית ותיקה



*מגדל העמק - GISNET V5

אורטופוטו של אזור תכנון משנת 2014

חורש ארץ ישראל



אלון תבור



אלון מצוי

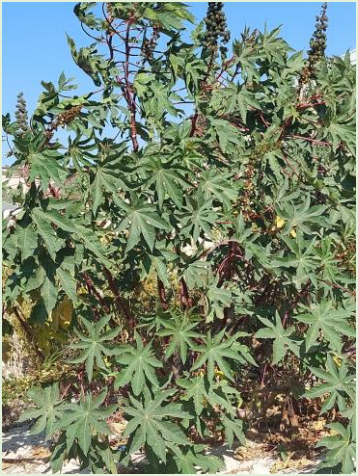


אורן ירושלים



אלת המסטיק

צמחים פולשים



קיקיון



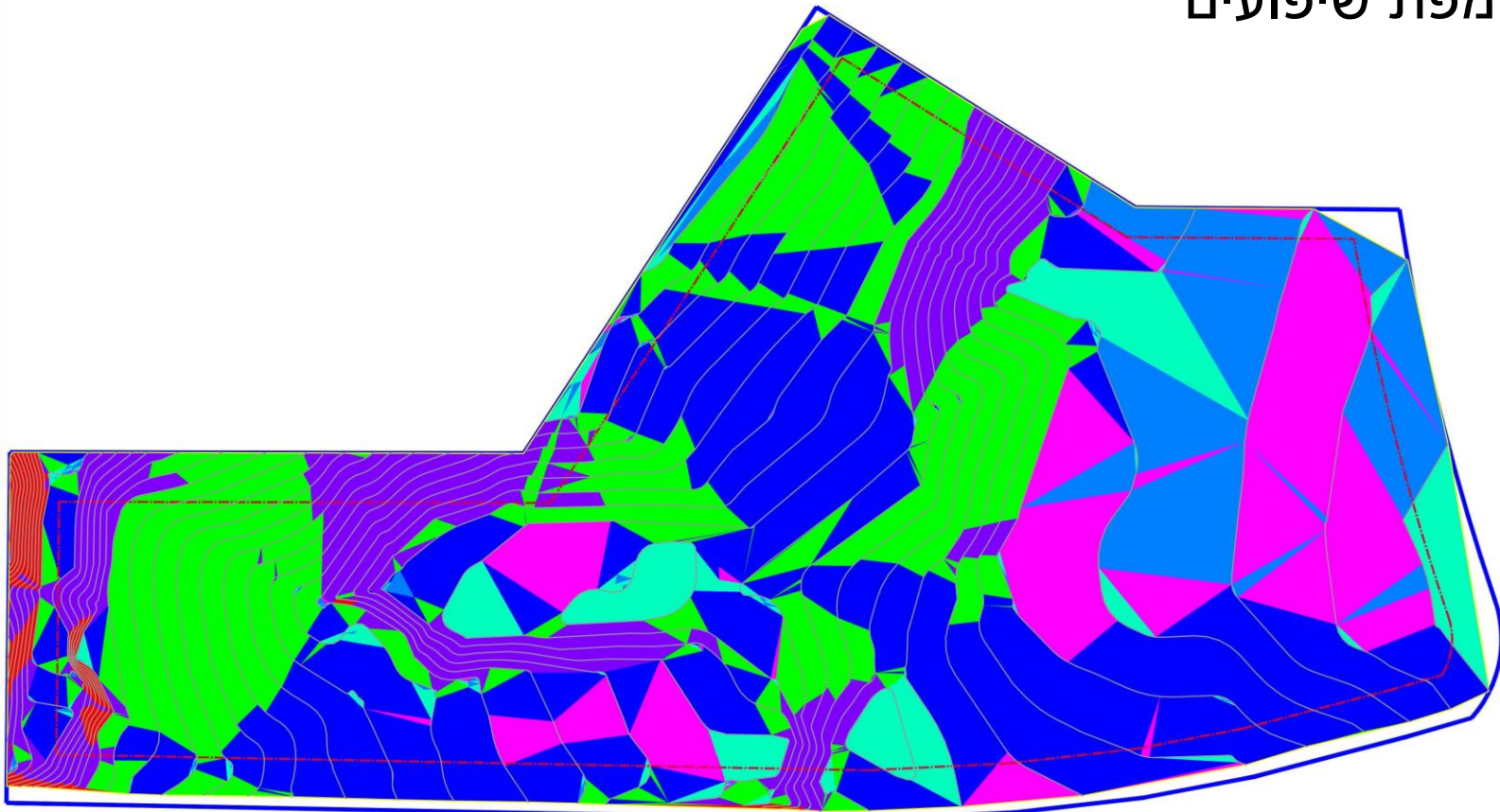
שיטה מכחילה



פרקינסוניה שיכנית



מפת שיפועים



Civil 3D Software

שיפוע ממוצע: 21.5%

ניתן לראות שרוב השטח אינו מאפשר רחבות, שבילים או רמפות נגישים

- ← רחבות
- ← שבילים
- ← רמפות
- ← כביש
- ← מדרון מגוון
- ← שיפוע תלול
- ← שיפוע תלול החייב תמיכה

מפת שיפועים			
מספר	צבע	שיפוע מקס'	שיפוי מינ'
1	Light Green	3.00%	0.00%
2	Blue	5.00%	3.00%
3	Magenta	8.00%	5.00%
4	Dark Blue	17.00%	8.00%
5	Bright Green	33.00%	17.00%
6	Purple	100.00%	33.00%
7	Red	477.74%	100.00%

מפת גבהים



Civil 3D Software

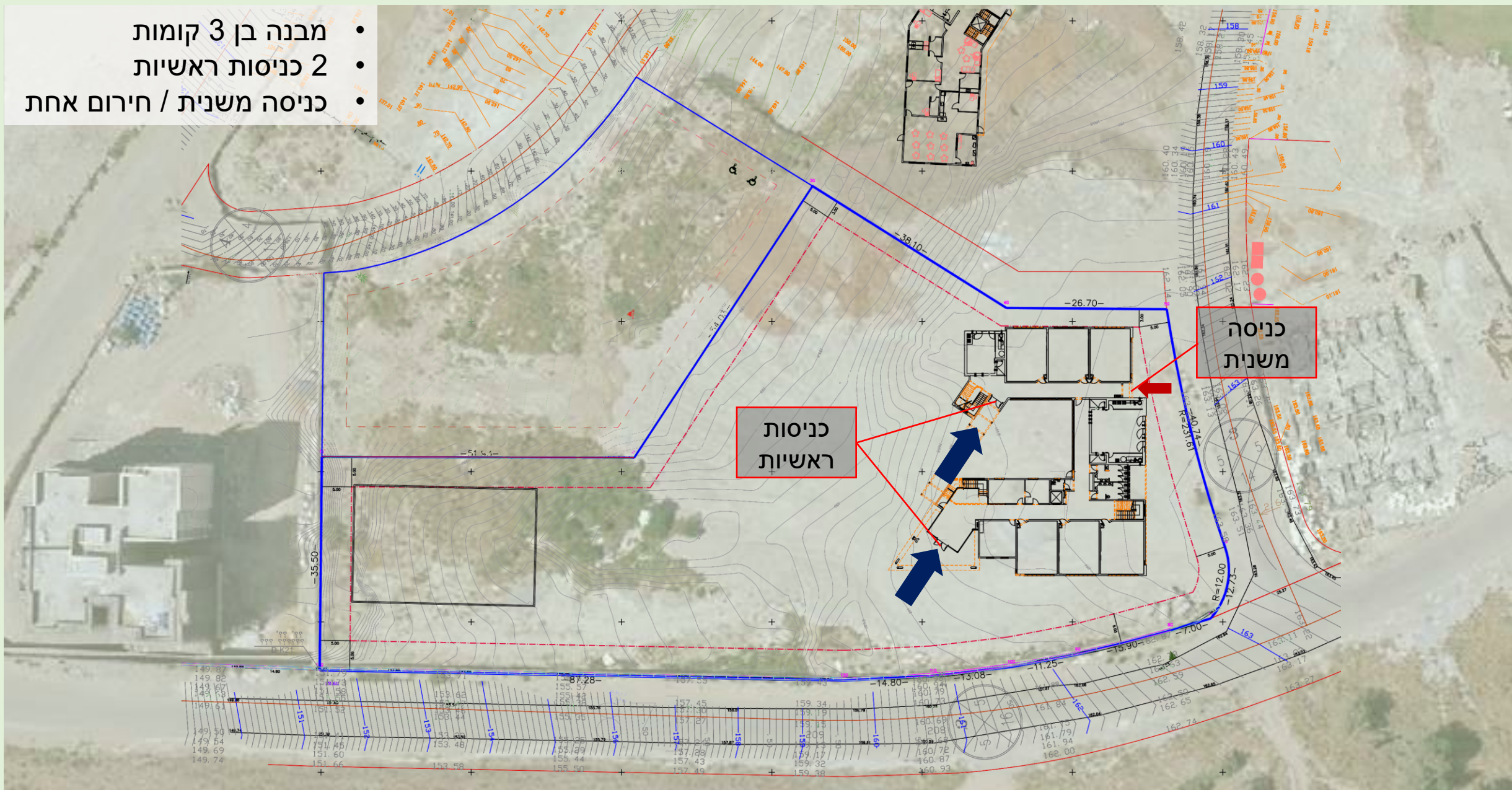
מפת גבהים			
גובה תחתון	גובה עליון	צבע	מס'
141.000	145.000		1
145.000	149.000		2
149.000	153.000		3
153.000	157.000		4
157.000	161.000		5
161.000	165.000		6

גובה מינימלי: 141 מ'
 גובה מקסימלי: 165 מ'
 הפרש גובה: 24 מ'

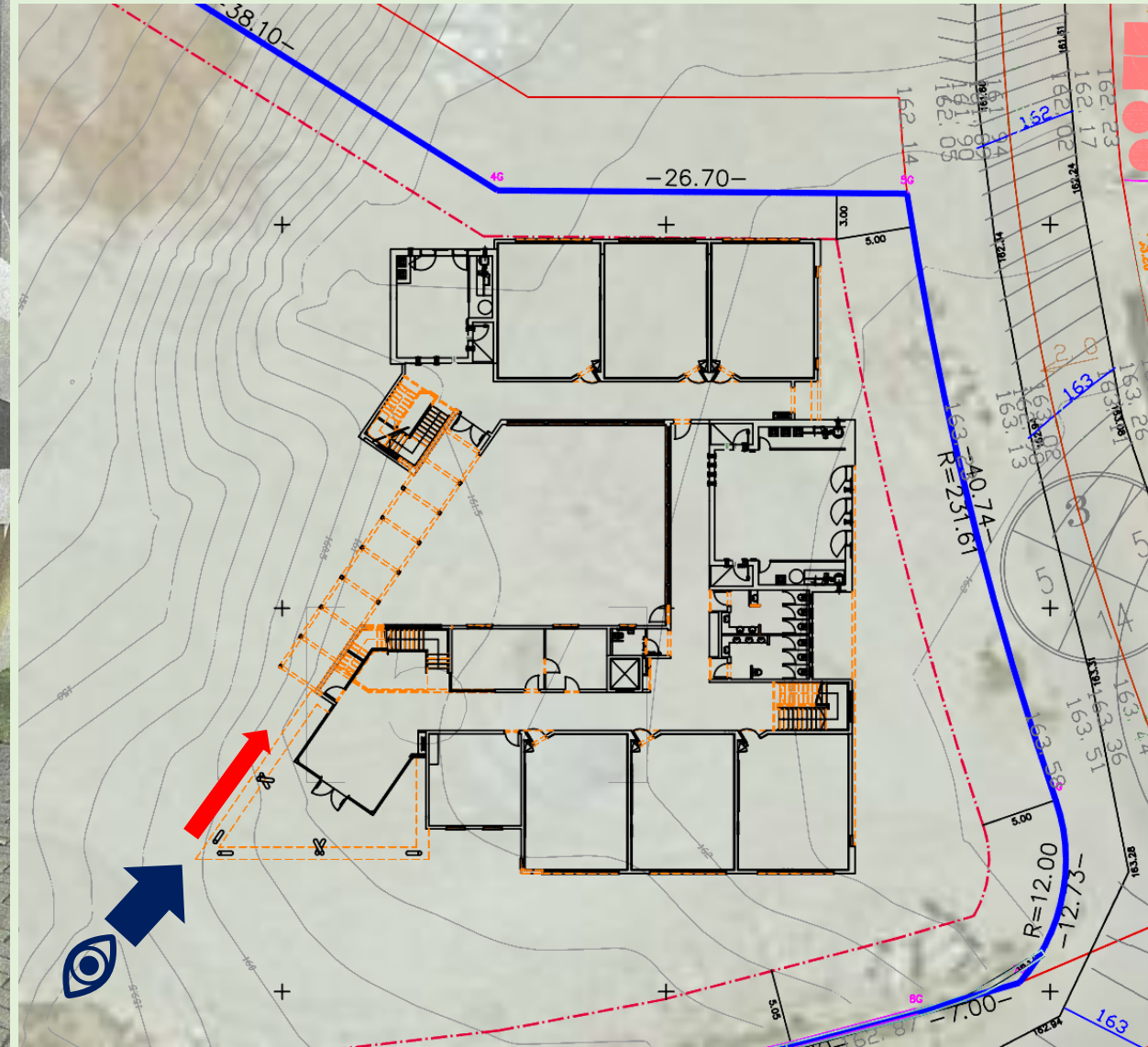
מסקנות:

- שטח התכנון מאוד משופע ובחלקו הגדול לא נגיש – **חייבים לתכנן קירות על מנת להנגיש את השטח**
- יהיה צורך בעבודות עפר נרחבות על מנת לישר את השטח
- יהיה קשה מאוד לשמור על הצמחיה קיימת בגלל קבירת הגזעים באדמה

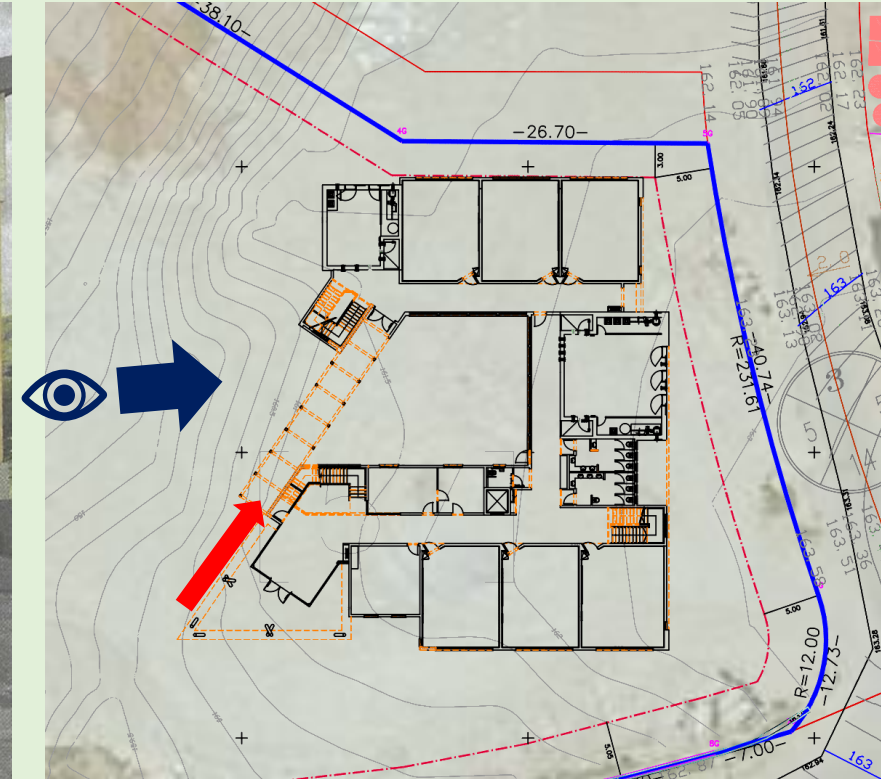
- מבנה בן 3 קומות
- 2 כניסות ראשיות
- כניסה משנית / חירום אחת



שטח התכנון – הדמיות תלת מימדיות

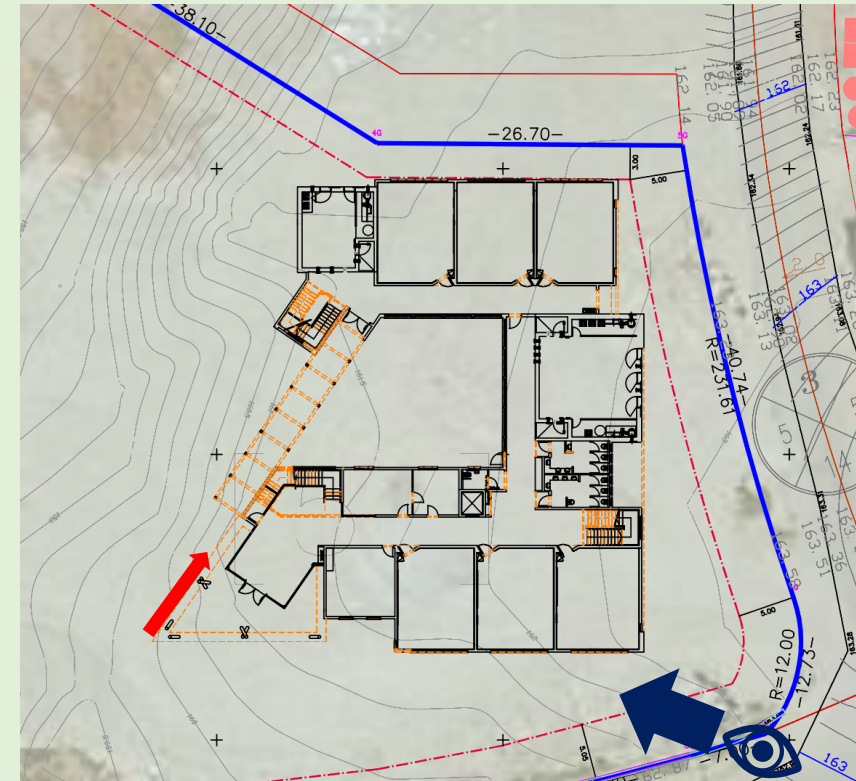


הדמיה: דאטום מהנדסים בע"מ



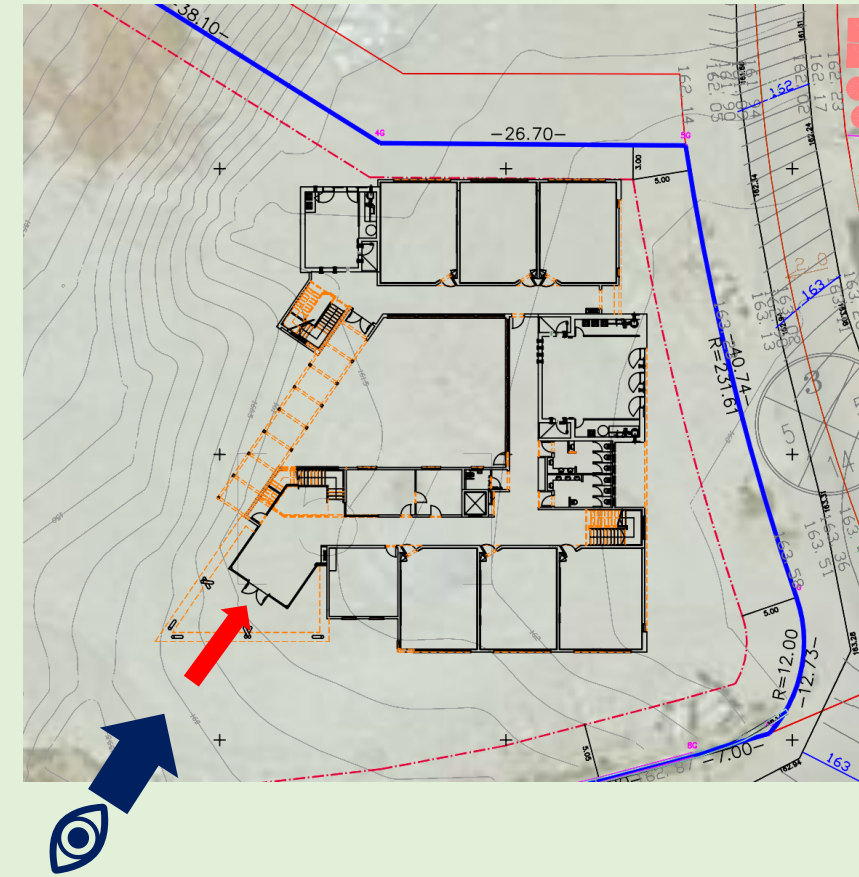
שטח התכנון – הדמיות תלת מימדיות

הדמיה: דאטום מהנדסים בע"מ



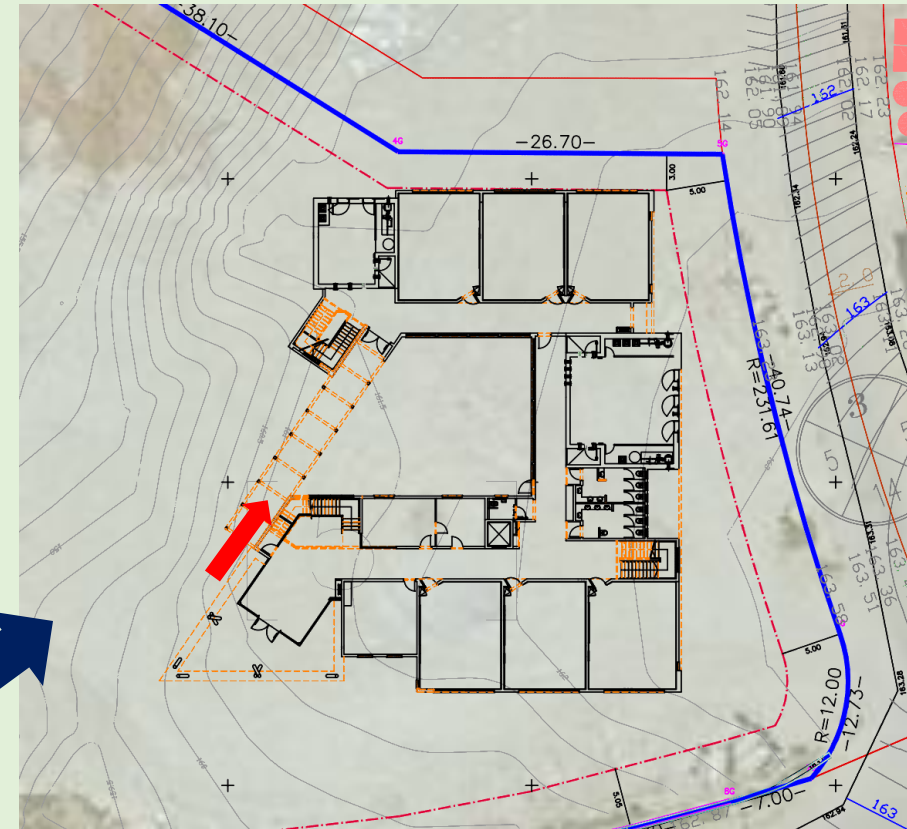
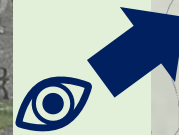
שטח התכנון – הדמיות תלת מימדיות

הדמיה: דאטום מהנדסים בע"מ



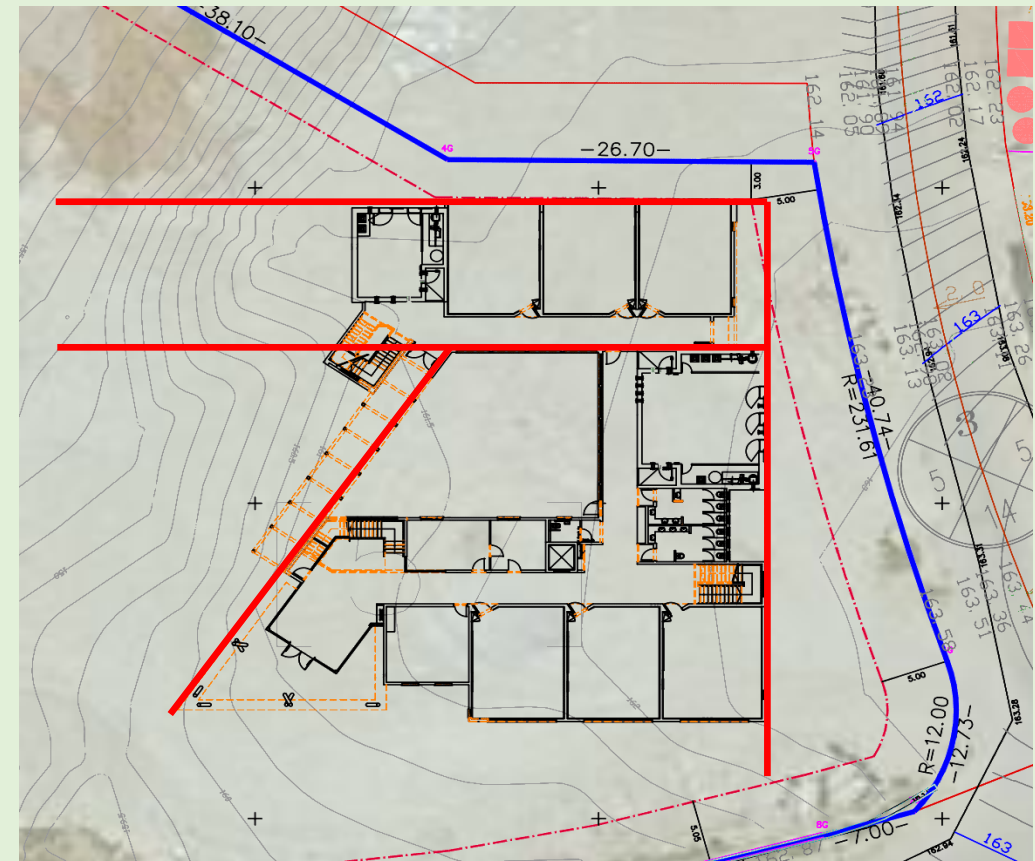
שטח התכנון – הדמיות תלת מימדיות

הדמיה: דאטום מהנדסים בע"מ





- סגנון מודרני
- אלכסונים
- הבלטות של קונטורים
- צבעים חוזרים: לבן, אפור, צהוב



- קווים ישרים
- אורתוגונולי
- אלכסוני

- שטח ביה"ס היסודי בא לשרת כ-600 תלמידים, את הצוות והמורים ואת תושבי השכונה – יש לדאוג להתאמת התכנון אל המשתמשים האלה
- ביה"ס הוא על שם אילן ורונה רמון ועל שם בנם אסף. חשוב להנציח את זכרם בדרך כלשהי בתכנון
- ביה"ס מוקם בשכונה חדשה כך שחשוב להיצמד לאופי שלה: שכונה כפרית מודרנית המאוכלסת במשפחות צעירות
- ביה"ס והשכונה נבנים על שטח חורש טבעי שנהרס – חשוב לשמר משהו מהחורש הזה בתכנון החדש וגם כדי לדאוג להצללה וקירוי
- השכונה היא חלק ממגדל העמק – חשוב לחבר את התכנון גם לאווירה העירונית של המקום
- השטח מאוד משופע ובעל הפרש גבהים גדול – יהיה צורך בעבודות עפר נרחבות ובניית קירות או מסלעות תומכי קרקע כדי להכשיר את השטח לביה"ס שיעמוד בתקני הנגישות ויאפשר סביבה נעימה לשימושים של ביה"ס מתפקד
- יש נוף הנשקף לכיוון צפון-מערב: השכונה עצמה, שדות וחורש. חשוב לנצל אותו ולדאוג לא להסתירו
- נראה שהקרקע בשטח טובה לשתילה סה"כ, נדרש רק לטייב אותה וליצור בורות שתילה לעצים. המדרון תלול ומאפשר סחף – יש לדאוג לעיגון ולביסוס הפרטים. בגלל הצורך בעבודות עפר כנראה שבכל מקרה האדמה המקורית לא תישאר בצורה הנוכחית
- השטח יכול להיות חשוף לטמפרטורות לא נעימות ולרוחות ערות – חשוב לדאוג להצללה, קירוי ומיסוך באמצעות צמחיה או פרטי גן מתאימים